



Федеральная налоговая служба

СВИДЕТЕЛЬСТВО

**О ПОСТАНОВКЕ НА УЧЕТ РОССИЙСКОЙ ОРГАНИЗАЦИИ В НАЛОГОВОМ
ОРГАНЕ ПО МЕСТУ НАХОЖДЕНИЯ НА ТЕРРИТОРИИ
РОССИЙСКОЙ ФЕДЕРАЦИИ**

Настоящее свидетельство подтверждает, что российская организация
Муниципальное образовательное учреждение "Зубутли -Миатлинская средняя
общеобразовательная школа"

(полное наименование в соответствии с учредительными документами)

ОГРН

1	0	2	0	5	0	2	2	3	3	0	4	7
---	---	---	---	---	---	---	---	---	---	---	---	---

поставлена на учет в соответствии с положениями
Налогового кодекса Российской Федерации 5 января 2001 г.

(число, месяц, год)

в налоговом органе по месту нахождения Межрайонная ИФНС России №8
по РД(МРИ ФНС России №8 по Республике Дагестан, Территориальный
участок 0516 по Кизилюртовскому району, 0516)

0	5	4	6
---	---	---	---

(наименование налогового органа и его код)

и ей присвоен

ИНН/КПП

0	5	1	6	0	0	8	1	1	6
---	---	---	---	---	---	---	---	---	---

 /

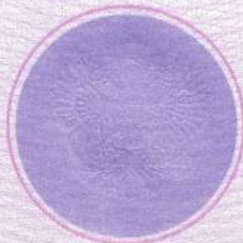
0	5	1	6	0	1	0	0	1
---	---	---	---	---	---	---	---	---

Свидетельство подлежит замене в случае изменения приведенных в нем сведений.

Начальник инспекции



Магомедова О.Н.



серия 05 №002080428